

MAPA SEVERNÍ OBLOHY – SRPEN 2017

1. 8. ve 24.00 SELČ
15. 8. ve 23.00 SELČ
30. 8. ve 22.00 SELČ

Platí na celém území ČR

Police planet v mapce
vyneseny k 15. dni
v měsíci.

PLANETY

Merkur – počátkem měsíce večer nízko nad západem

Venuše – ráno vysoko nad východem

Mars – nepozorovatelný

Jupiter – na večerní obloze nízko nad západem

Saturn – v první polovině noci

Uran – na obloze celou noc v souhv. Ryb

Neptun – na obloze celou noc v souhv. Vodnáře

ZAJÍMAVOSTI NA OBLOZE

2. Měsíc v apogeju (nejdále od Země – 405 025 km)

7. Měsíc v úplňku (18.11 UT)

7. Částečné zatmění Měsíce (u nás viditelné ve druhé polovině)

9. Konjunkce Měsíce s Neptunem

12. Planetka č. 25 Phocaea v opozici se Sluncem (10^m)

12. Maximum meteorického roje Perseid

15. Měsíc v poslední čtvrti (01.15 UT)

16. Měsíc v Hyadách (zákryty hvězd)

18. Měsíc v perigeju (nejblíže Zemi – 366 121 km)

19. Měsíc v konjunkci s Venuší

21. Měsíc v novu (18.30 UT)

21. Úplné zatmění Slunce (u nás neviditelné)

25. Měsíc v konjunkci s Jupiterem

26. Merkur v dolní konjunkci se Sluncem

29. Měsíc v první čtvrti (08.13 UT)

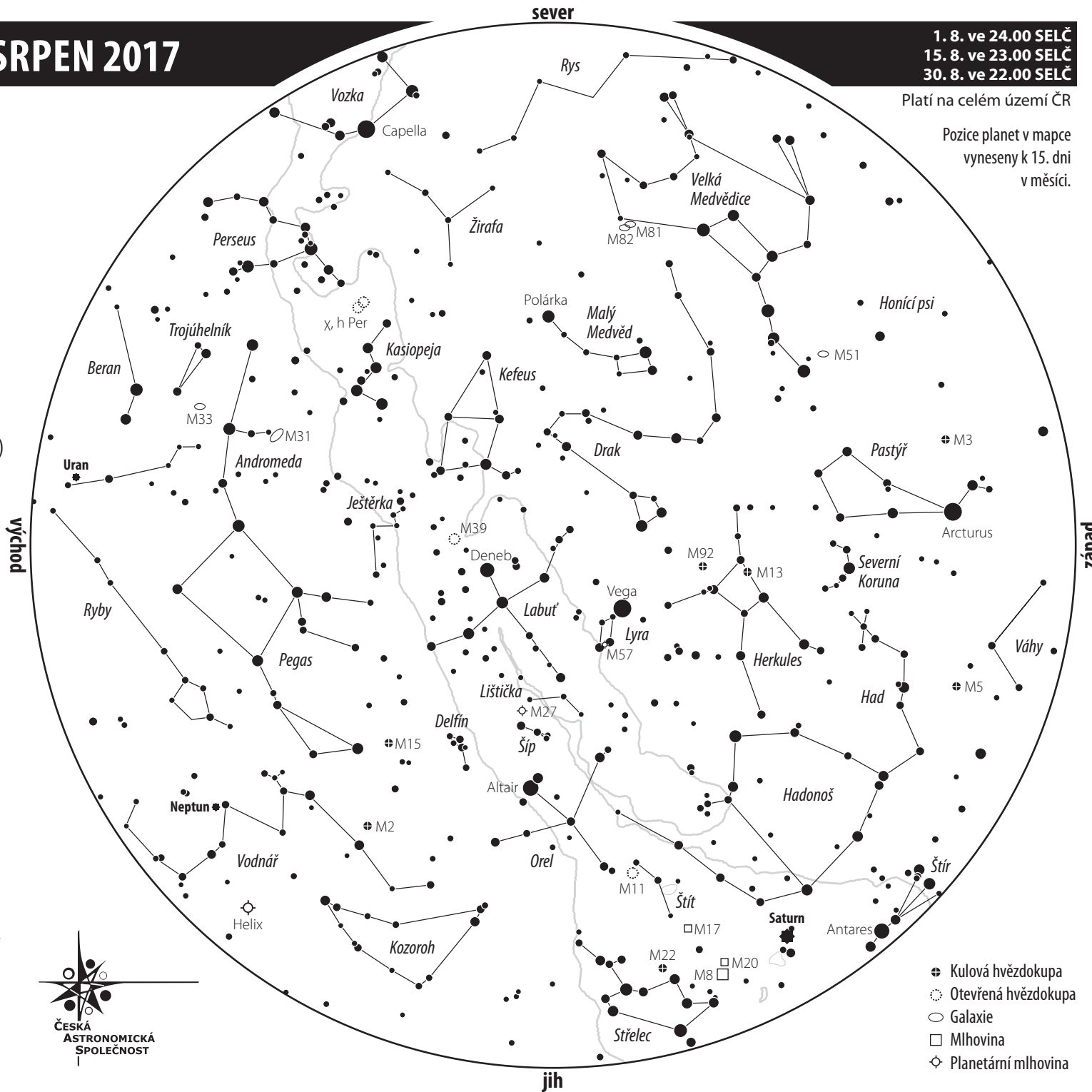
30. Měsíc v apogeju (nejdále od Země – 404 309 km)

31. Maximum meteorického roje Alpha Aurigid

Všechny časové údaje uvedeny ve Světovém čase (UT).

Středoevropský letní čas (SELČ) = UT+2 h

Aktuální mapky na následující měsíc naleznete volně ke stažení
vždy na počátku měsíce na www.udalosti.astronomy.cz
a www.astro.cz



- ⊕ Kulová hvězdokupa
- ⊙ Otevřená hvězdokupa
- Galaxie
- Mlhovina
- ◇ Planetární mlhovina

MAPA SEVERNÍ OBLOHY – VHODNÉ OBJEKTY PRO AMATÉRSKÁ POZOROVÁNÍ – SRPEN 2017

Hlavní srpnovou událostí bývají Perseidy, ale letos jim zdatně konkurují dvě zatmění. Bohužel to zajímavější, sluneční, dne 21. 8. není u nás viditelné a případní zájemci musí vycestovat do USA.

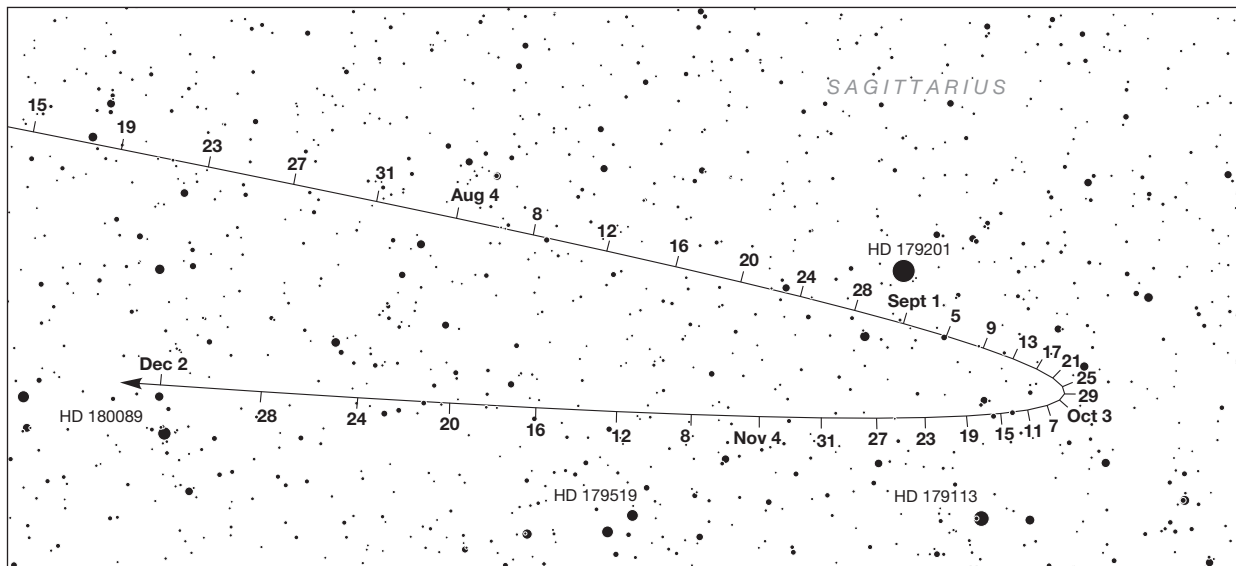
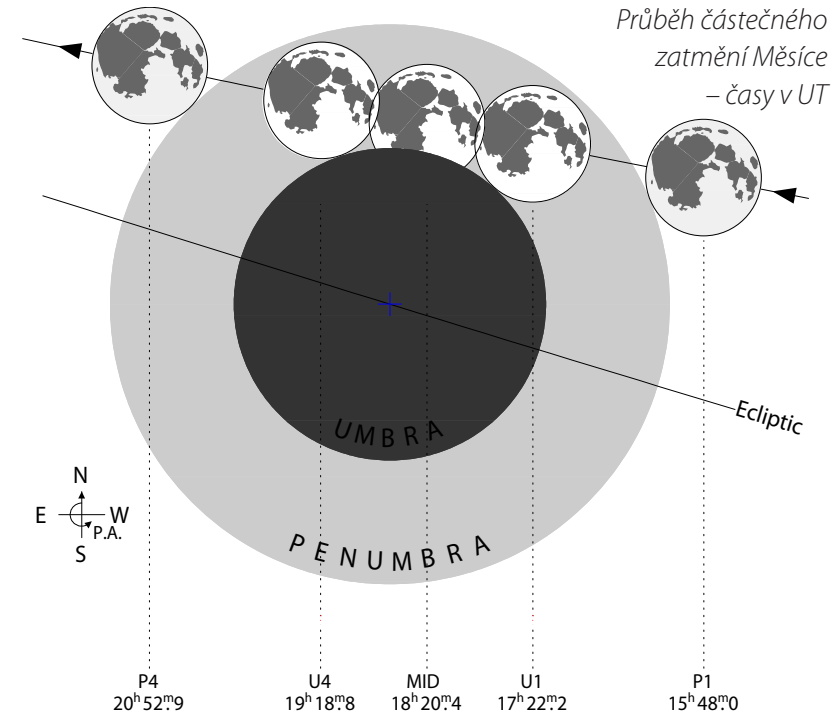
Částečné zatmění Měsíce 7. 8. je u nás viditelné ve druhé fázi svého průběhu. Zatmění uvidíme nízko nad jihovýchodem. Úkaz začíná ještě pod obzorem a Měsíc začne vycházet prakticky v čase maximální fáze zatmění, tedy okolo 20.20 SELČ a bude vypadat, jakoby byl ze spodního okraje neostře ukousnutý cca z 1/4. Částečné zatmění skončí ve 21.18 SELČ, kdy Měsíc opustí plný stín Země.

Z planet můžeme nalézt na začátku měsíce nízko nad západem ještě **Merkur**, ale rychle se blíží ke Slunci. Končí také pomalu večerní viditelnost **Jupiteru**, který večer nalezneme nad jihozápadem. Zvečera kulminuje i **Saturn**, který můžeme pozorovat v první polovině noci. Ideální podmínky pro spatření má trpasličí planeta **Pluto**, je však nízko nad obzorem ve Střelci. Později večer vychází **Neptun** a **Uran** a jsou na obloze až do rána. Ranní obloze vévodí **Venuše** vysoko nad východem.

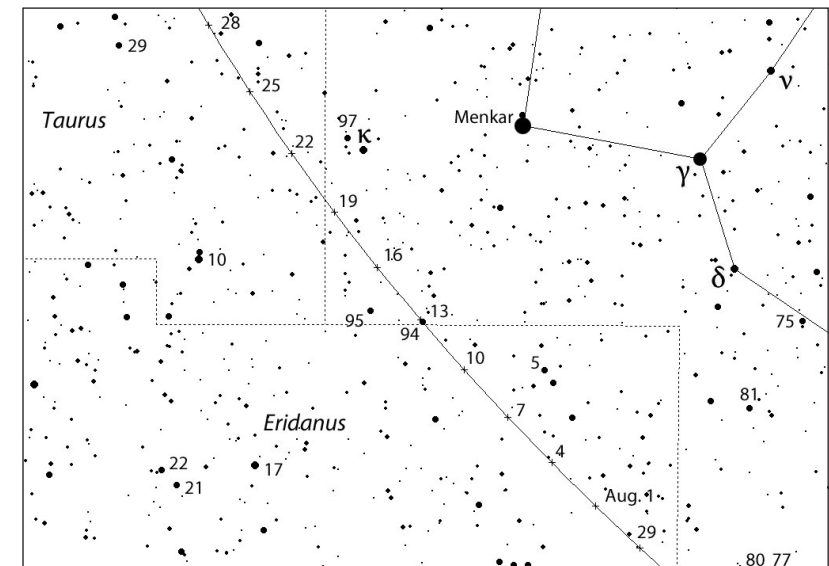
Nad ránem 16. 8. bude Měsíc procházet hvězdokupou Hyády a postupně zakrývat její jasné hvězdy. Dojde i na rákryt Aldebaranu, ale ten nastane již na denní obloze.

S kometami je to nyní slabší, místo na výsluní by postupně měla získávat relativně nedávno objevená C/2017 O1. Momentálně má kolem 10^m, ale v následujících týdnech bude zjasňovat.

Perseidy mají letos maximum 12. 8. kolem 22 hodin. Průměrná hodinová frekvence v maximum je až 150 meteorů, ale pozorování bude tentokrát rušit Měsíc, který je na obloze po celou noc.



Dráha Pluta v souhvězdí Střelce, mapa obsahuje hvězdy do 14^m.



Pozice komety C/2017 O1 v srpnu 2017.